

Муниципальный этап. 9 класс.
ПРОФИЛЬ «КУЛЬТУРА ДОМА, ДИЗАЙН И ТЕХНОЛОГИИ»
ПРАКТИЧЕСКИЙ ТУР

Внимание!
Максимальная оценка за готовую практическую работу №1 - 20 баллов.

Практическая работа №1
«Моделирование платья- блузы»

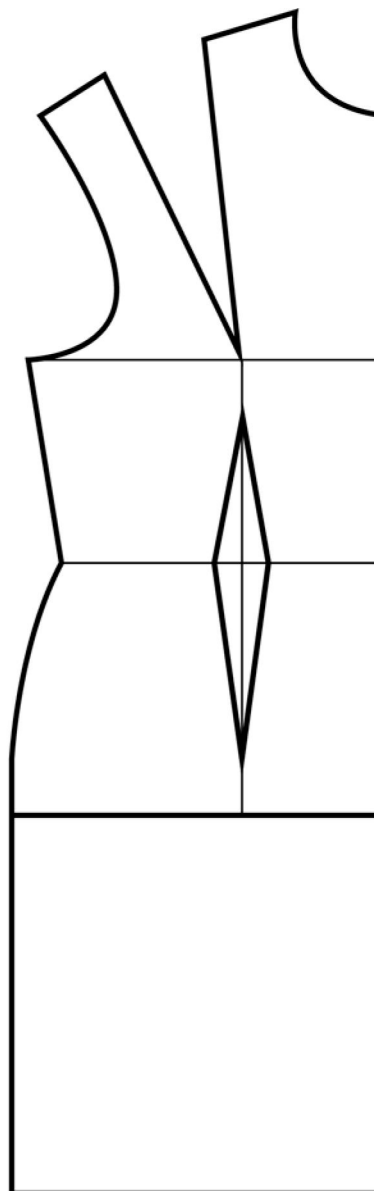
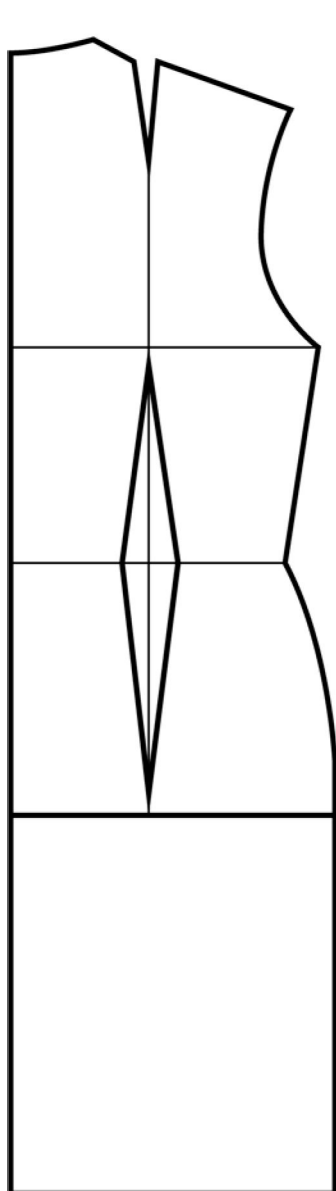
Задание:

- 1) Внимательно прочитайте описание предложенной модели, рассмотрите эскиз и чертёж основы плечевого изделия.
- 2) Используя лист для вырезания, подготовьте шаблон основы плечевого изделия.
- 3) На бланке работы (Бланк №1 «Нанесение фасонных линий») на основу плечевого изделия нанесите новые фасонные линии в соответствии с предложенным эскизом и описанием модели.
- 4) Выполните моделирование: из цветной бумаги изготовьте детали выкройки изделия.
- 5) На бланке работы (Бланк №2 «Результат моделирования») разложите все детали с учётом сгиба ткани и направления долевой нити. Приклейте детали выкройки.
- 6) Нанесите на все детали изделия надписи, необходимые для правильного раскроя изделия.

Рисунок модели	Описание внешнего вида модели
	<p>Модель платье-блуза выполнена из х/б ткани с добавлением вискозы и п/э, белого цвета с купоном растительного характера в стиле деревенского прованса.</p> <p>Длина изделия от талии 40,0см.</p> <p>Изделие среднего объема прямого силуэта.</p> <p>Весь плечевой пояс имеет глубокое декольте овальной формы и обработан цельной притачной планкой-кулиской (3,0см в готовом виде) с узкой резинкой внутри, образующую сборку вкруговую. Шов притачивания планки отделан декоративным шнуром с бантом.</p> <p>Рукава втачные прямые, объемные с густой сборкой по усеченной линии оката. Длина выше локтя на 15,0см.</p> <p>Низы изделия, рукавов и сгиб планки – кулиски окантованы узкой атласной косой бейкой черного цвета.</p>

Бланк №1а.
Нанесение новых фасонных линий

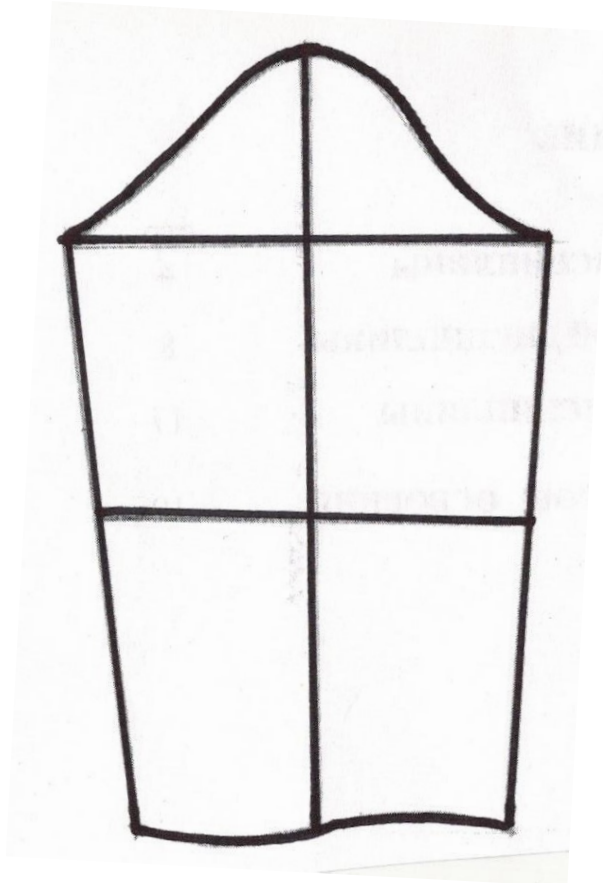
Участник _____



Бланк №16.

Нанесение новых фасонных линий

Участник _____



Бланк №2а.

Результат моделирования (приклеить детали платья-блузы, оформить)

Участник _____

Бланк №26.

Результат моделирования (приклеить детали платья-блузы, оформить)

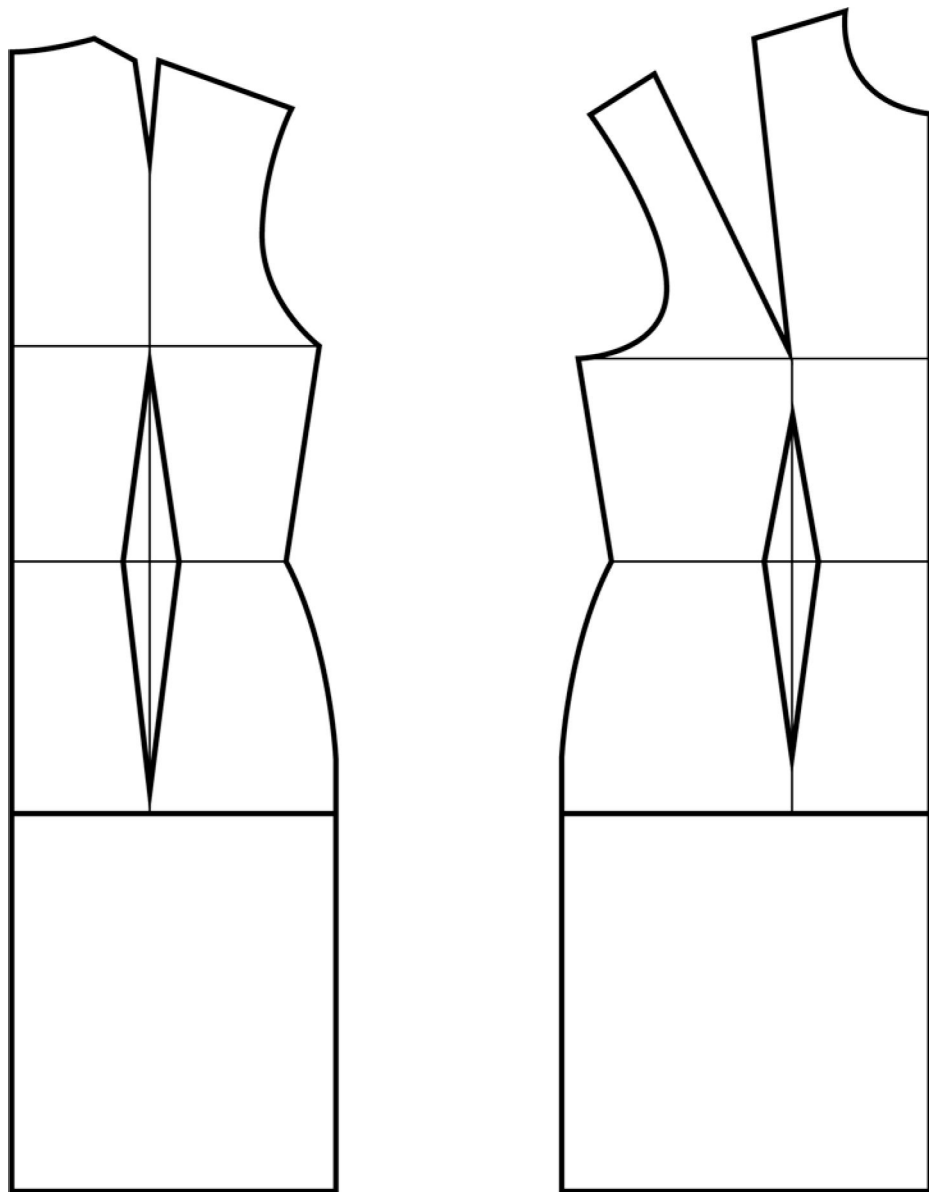
Участник _____

ВПИШИТЕ В ТАБЛИЦУ ОТВЕТЫ

№	Название деталей платья после моделирования	Количество деталей кроя

Карта пооперационного контроля к практической работе №1			
№	Контролируемые параметры	Баллы	Баллы по факту
I	Нанесение новых линий фасона на основу чертежа платья-блузы (бланки ответов №1а и №1б)	10,0	
1.	Оформление линии декольте	2,0	
2.	Уточнение длины изделия	1,0	
3.	Оформление боковой линии спинки	0,6	
4.	Работа с выточками- зачеркнуть те, которые не будут задействованы в конструкции платья-блузы	0,4	
5.	Уточнение длины рукава	0,5	
6.	Нанесение линий моделирования на чертежах	2,0	
7.	Наличие обозначений на чертежах «укоротить»/ символ «ножницы», «удлинить»	1,0	
8.	Наличие обозначений на чертежах платья - блузы «разрезать»/символ «ножницы»	1,0	
9.	Построение детали для обработки декольте	0,5	
10.	Выполнение полного комплекта деталей с соблюдением масштаба и пропорций	1,0	
II	Подготовка выкройки к раскрою (бланки ответов №2)	10,0	
1.	Нанесение деталей выкройки на бланк ответов с соблюдением направления нити основы (учесть правильное расположение деталей на листе - в вертикальном формате)	2,0	
2.	Наличие надписей названий всех деталей платья - блузы	2,0	
3.	Указание количества всех деталей платья - блузы	2,0	
4.	Наличие направления нити основы на всех деталях платья - блузы	0,8	
5.	Припуски на обработку всех деталей платья -блузы	2,0	
6.	Указание контрольных линий (сгиба, середины, местоположение молнии, шлицы, разреза, если есть)	0,5	
7.	Наличие необходимых меток и надсечек на деталях платья - блузы	0,2	
8.	Аккуратность выполнения работы	0,5	
	Итого	20,0	

Лист для вырезания 1 (цветной)



Лист для вырезания 2 (цветной)

